

## Überblick Geschäftsprozesse / Fachwissen SAP® Lager, Vertrieb, Einkauf mit Zertifizierung

<b>Max. Teilnehmerzahl</b>	Die Teilnehmerzahl beträgt in der Regel 10 – 16, max. 25
<b>Dauer</b>	41 Tage
<b>Unterrichtszeiten</b>	Die Qualifizierung läuft in Vollzeit, Mo – Fr. jeweils 08.00 – 16.00 Uhr (ab 01.12.20 bis 16.15 Uhr)
<b>Abschluss/Zertifikat</b>	Original SAP®-Anwenderzertifikat, WBS-Zertifikat
<b>Fördermöglichkeit</b>	Bildungsgutschein, WeGebAU (jetzt Qualifizierungschancengesetz), Berufsförderungsdienst (BFD) der Bundeswehr, Rehabilitationsförderung, Deutsche Rentenversicherung Bund, Qualifizierungschancengesetz

### Kursbeschreibung

Die Business-Software SAP® ermöglicht eine Vielzahl von Anwendungen in den unterschiedlichsten Abteilungen eines Unternehmens. In dieser Weiterbildung machen wir Sie mit anwenderbezogenen SAP®-Fertigkeiten in den Bereichen Lagerverwaltung, Beschaffung und Vertrieb vertraut und bereiten Sie gezielt auf die SAP®-Anwenderzertifizierung „Versand und Lagerverwaltung mit Warehouse Management“ vor. Damit haben Sie gute Chancen, Ihre beruflichen Ziele in diesem Bereich zu verwirklichen, denn die Zahl der offenen Stellen ist hoch.

### Aktuelle Kursinformationen

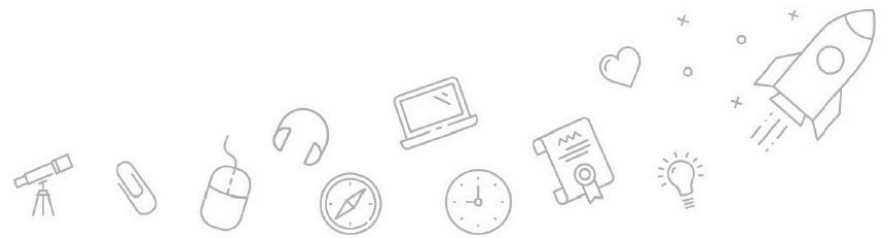
Erleben Sie Weiterbildung neu. Diese Weiterbildung findet als Live-Online-Kurs in unserem Lernportal WBS LearnSpace 3D® statt. In der 3D-Simulation treffen Sie auf Ihren Trainer und andere Kursteilnehmer – mit diesen können Sie sich jederzeit live austauschen.

### Zielgruppe

Diese Weiterbildung ist für Sie eine gute Wahl, wenn Sie bereits im Logistikbereich tätig waren und Sie nun Ihr Profil um SAP®-Anwenderkenntnisse im Bereich Lagerverwaltung erweitern wollen.

### Teilnahmevoraussetzungen

Mit einem kaufmännischen Berufsabschluss sowie ersten Berufserfahrungen in der Logistik bringen Sie optimale Voraussetzungen für diese Weiterbildung mit. Außerdem sollten Sie Spaß bei der Arbeit am PC haben.



## Inhalte

Einführung in unser Online-Lernformat (1 Tag)

Überblick Geschäftsprozesse SAP® Einkauf (10 Tage)

- Einführung ins SAP®-System
- SCM500 - Prozesse der Fremdbeschaffung
- Stammdaten, Beschaffungsprozesse
- Automatisierte Beschaffung
- Auswertungen
- Bearbeitung einer Komplexaufgabe

Überblick Geschäftsprozesse SAP® Vertrieb (10 Tage)

- SCM600 - Prozesse im Vertrieb
- Stammdaten, Vertriebsprozesse, Verfügbarkeitsprüfung
- Vertriebsprozesse mit Kundenauftragsfertigung
- Reklamationsabwicklung, Auswertungen
- SCM605 - Themen aus dem Verkauf

Fachwissen SAP® LE mit Zertifizierung Lager (20 Tage)

- SCM510 - Bestandsführung / Inventur
- SCM601 - Logistics Execution
- SCM630 - Lagerverwaltung
- Vorbereitung auf die SAP®-Anwenderzertifizierung
- SAP®-Anwenderzertifizierung



DQS-zertifiziert nach  
DIN EN ISO 9001:2015 Reg.-Nr. 015344 OM15  
Zulassung nach AZAV Reg.-Nr. 015344 AZAV



Die WBS TRAINING und ihre Angebote sind nach der "Akkreditierungs- und Zulassungsverordnung Arbeitsförderung" (AZAV) von der DQS zertifiziert und erfüllen somit bundesweit die Voraussetzungen für verschiedene Fördermöglichkeiten (z.B. Bildungsgutschein). Im persönlichen Gespräch erfahren Sie alles, was Sie noch zum Thema Arbeitsmarktchancen, Förderung, Inhalte, Trainer, Termine und Kursablauf wissen möchten. Unsere erfahrenen Weiterbildungsreferenten nehmen sich Zeit für Sie. Gerne beraten wir Sie auch bei der Wahl Ihres Schulungsortes.\*

\* Die Teilnahme an unseren Weiterbildungen im WBS LernNetz Live® ist am WBS-Standort in Ihrer Nähe oder mit gesonderter Genehmigung Ihres Kostenträgers auch von zu Hause möglich.

